

Aziende & Territorio Imprese dalle caratteristiche vincenti per il rilancio

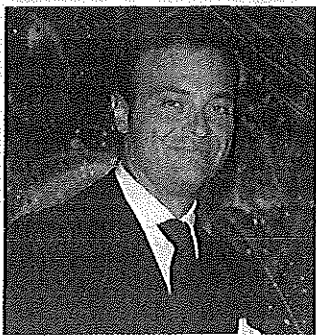
# La Campania che spicca per

Dal Sud un forte segnale di ripresa: con idee, tecnologie

## Gruppo Palumbo

Crescita rapida per i Megayacht

■ A poco più di un anno dall'acquisizione di ISA Yachts, le attività della Palumbo Superyachts Division del Gruppo Palumbo proseguono a pieno ritmo con l'obiettivo di affermare l'azienda ai vertici della produzione di superyacht custom e semi-custom attraverso i brand Columbus e ISA Yachts. E da fine Dicembre 2017, grazie all'ingresso in Mondomarine, storico cantiere savonese specializzato nella costruzione, refit & repair di yacht di lusso, il piano di sviluppo si consolida ulteriormente con un nuovo importante passo. Gli yacht oggi in costruzione testimoniano la rapida e costante crescita del Gruppo, a partire dal Columbus 80 metri. Sintesi delle enormi potenzialità produttive della neo-costituita realtà, lo scafo è ora in fase di costruzione avanzata nel nuovo capannone anconetano che ospita più unità fino a 110 metri. Sono inoltre in produzione due modelli venduti di recente: l'ISA Alloy 43 M e l'ISA 65 M, oltre all'iconico GT 67. ■■



G. Palumbo CEO ISA Yachts



Federico e Vito Grassi

## Graded spa, le energie Facility management a 360° nel rispetto dell'ambiente

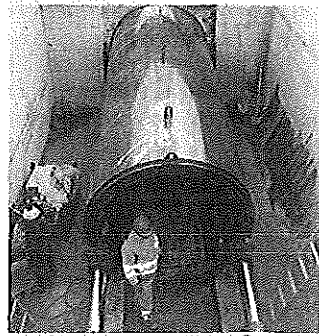
■ Il 2 agosto 2018 saranno 60 anni da quando Graded ha avviato l'attività individuale che si occupava di installare impianti di riscaldamento. Oggi Graded è una Spa che progetta e realizza soluzioni energetiche personalizzate e lavora sia nel settore pubblico che in quello privato. Ciò che ha trasformato una piccola ditta in una azienda di primo livello sono stati il lavoro e la lungimiranza prima del fondatore, l'ingegnere Lucio Grassi, e poi dei suoi figli, Vito e Federico, che oggi portano avanti l'azienda. La Società è cresciuta nel tempo e per gradi, trasformandosi prima in un'Srl e poi acquisendo importanti clienti come l'Azienda Universitaria Federico II e il Policlinico di Napoli, le università di Cantanzaro e Salerno, e entrando successivamente nel settore del fotovoltaico con l'acquisizione di impianti di produzione propria e in partnership con gruppi importanti come Acea

SpA. Certificata UNI EN ISO 9001 dal 1997, Graded ha ottenuto nel 2005 la certificazione ESCO, diventando a pieno titolo una Energy Saving Company, ponendosi verso i propri clienti come un partner capace di offrire efficienti servizi di facility management anche di lunga durata, e un approccio al problema energetico a 360 gradi, con particolare attenzione al contenimento dei costi, alla redditività degli investimenti e alla compatibilità ambientale. Graded opera mantenendo elevatissimi standard di qualità in molti ambiti. Non solo servizi energetici e facility management, anche audit energetico, progettazione, costruzione e manutenzione degli impianti, illuminazione pubblica. Perseguendo non solo il business, ma anche una linea etica che permette all'azienda di essere sempre fedele all'idea che l'energia sia fonte di vita e di benessere sociale e ambientale. ■■

## La.spe Srl

Tecnologie no-dig e professionalità

■ Nel settore "no-dig" un ruolo di rilievo a livello nazionale e internazionale spetta a La.spe Srl, azienda campana nata nel 2003 e specializzata nella posa in opera di tubazioni e cavi interrati senza ricorrere a scavi a cielo aperto. Avvalendosi di attrezzature all'avanguardia e personale specializzato, La.spe si è imposta in pochi anni come una delle principali aziende del settore. Nella posa di nuove condotte, l'azienda interviene utilizzando materiali come acciaio, cemento armato vibrato, il PRFV, e ricorrendo a tecnologie tanto innovative (pipe ramming) quanto tradizionali (pipe jacking). La.spe è specializzata anche nel risanamento di condotte esistenti per le quali è in grado, se necessario, di implementare i diametri. L'azienda esegue anche trivellazioni orizzontali controllate e pressotrivellazioni di medio e grande diametro in tutto il territorio nazionale, utilizzando tecnologie no-dig sia in terreni sciolti che in roccia. ■■



Un cantiere di La.Spe. Srl